


VYSTUŽENÉ ZATEPLENIE (OPLÁŠTENIE)

Riešením je Nidyon

panely NICAR



PRE BUDOVY
S NÍZKOU SPOTREBOU
ENERGIE A PRE EFEKTÍVNOSŤ
BUDOV PO RENOVÁCII

IZOLÁCIA
POHODLIE
TECHNOLÓGIA
BEZPEČNOSŤ



www.nidyon.sk

NIDYON

Nidyon® už 30 rokov pôsobí ako líder v oblasti stavebného priemyslu prostredníctvom stavebného systému s rovnakým názvom (patentom chránený panel). Neustály technicko-vedecký výskum zameraný na nepretržité zvyšovanie kvality výrobkov, služieb a zákaznickej podpory odlišuje spoločnosť Nidyon ukázkovým a jedinečným spôsobom.

S našim tímom kvalifikovaných odborníkov podporujeme staviteľov a projektantov v každej fáze od projektu po realizáciu a zaisťujeme:

- predbežné projektové poradenstvo;
- podpora návrhu pre statický výpočet;
- zostavovanie rozpočtu;
- podpora a príprava výpočtov a špecifikácií staveniska;
- príprava harmonogramov montáží;
- certifikovaná výroba;
- popredajné služby v oblasti montáže;
- technická pomoc na mieste.

Zo spolupráce s našimi partnermi, z rešpektovania jednoduchých postupov montáže a implementácie našich panelov sa rodia budovy Nidyon, ktorých kvalita je vyššia v porovnaní s ostatnými postavenými pomocou tradičného systému.



VYSTUŽENÉ ZATEPLENIE (OPLÁŠTENIE) NIDYON NICAR

Vystužené zateplenie (oplaštenie) Nidyon NICAR je ideálne pre novostavby aj oplaštenie existujúcich budov s požiadavkou na zníženie spotreby energie a je tiež najvhodnejšie pre efektívnosť budov prechádzajúcich rekonštrukciou.

PANEL VYSTUŽENÉHO ZATEPLENIA (OPLÁŠTENIE) NIDYON NICAR

pozostáva z jediného plátu EPS-RF (samozhášavý sintrovaný expandovaný polystyrén) s hustotou 15 Kg / m³, ktorý je umiestnený medzi dve elektricky zvarané pozinkované siete z drôtu $\Phi 2,5$ mm a roztečou 50x50 mm, spojené 48 konektormi / m².



Vystužené zateplenie
(oplaštenie) NICAR systému
**Nidyon rešpektuje
ŽIVOTNÉ PROSTREDIE:**

menej kúrenia / chladenia

=

výrazné **zníženie znečisťujúcich emisií CO₂**



PREČO PREFEROVAŤ VYSTUŽENÉ OPLÁŠTENIE NIDYON NICAR?

Skvelá otázka s jednoduchou odpoveďou:

PRE JEDNODUCHOSŤ A RÝCHLOSŤ JEHO MONTÁŽE A PRE HOSPODÁRSKE ÚSPORY, KTORÉ POSKYTUJE

Vystužené zateplenie (oplaštenie) NIDYON NICAR sa skladá z panelov požadovanej veľkosti podľa projektu a už narezaných na mieru. Panel je už vybavený sieťami z pozinkovanej ocele, ktoré po omietnutí zosilnia opláštenie (fasádu) NIDYON. Pozinkované oceľové siete sú vybavené špeciálnymi bočnými chlopňami tak, aby sa umožnilo správne prekryvanie jednotlivých panelov.

Rýchlosť a jednoduchosť montáže umožňuje výrazné zníženie nákladov a času výstavby, pričom sa zároveň dosiahne určitý stupeň povrchovej úpravy, ktorá je trvanlivejšia a odolnejšia voči nárazom, v porovnaní s tenkými omietkami tradičných fasád.

CHARAKTERISTIKY NIDYON NICAR

Hrúbka panelu od 4 do 30 cm: štandardná šírka 112 cm; variabilná výška podľa požiadaviek projektu.

Tepelná priepustnosť: premenná podľa použitých hrúbok (viď tabuľka)

Odolnosť: certifikovaná kvalita materiálov umožňuje, aby výrobok poskytoval vynikajúcu odolnosť voči znehodnoteniu a oxidácii.

Environmentálna udržateľnosť: použité suroviny majú certifikát „Certifikát ekologickej kompatibility a dlhej životnosti“, získaný na základe štúdií vykonaných národne akreditovanými orgánmi.



Jemné povrchové úpravy: umožňujú dosiahnuť lepšiu povrchovú úpravu (2 cm omietky s pozinkovanou sieťovinou alebo vyhladenie s použitím ľubovoľného typu povlaku) v porovnaní s úrovňou dosiahnuteľnou pri tradičnom termoizolačnom opláštení.

- je to integrovaný plášť, ktorý obaluje a chráni štruktúru stavby (stavbu ako celok)
- ponúka obrovské energetické úspory
- ponecháva návrhárom maximálnu slobodu architektonickej konfigurácie / dizajnu fasád
- technická pomoc na mieste

TECHNICKÁ TABUĽKA

Typ panelu	Popis	Tepelná priepustnosť [W/mq°K]
NICAR 4	zatepľovací panel (EPS-RF 80kPa - 4 cm)	0,77
NICAR 5	zatepľovací panel (EPS-RF 80kPa - 5 cm)	0,63
NICAR 6	zatepľovací panel (EPS-RF 80kPa - 6 cm)	0,54
NICAR 8	zatepľovací panel (EPS-RF 80kPa - 8 cm)	0,42
NICAR 10	zatepľovací panel (EPS-RF 80kPa - 10 cm)	0,34
NICAR 12	zatepľovací panel (EPS-RF 80kPa - 12 cm)	0,28
NICAR 14	zatepľovací panel (EPS-RF 80kPa - 14 cm)	0,25
NICAR 16	zatepľovací panel (EPS-RF 80kPa - 16 cm)	0,22
NICAR 18	zatepľovací panel (EPS-RF 80kPa - 18 cm)	0,19
NICAR 20	zatepľovací panel (EPS-RF 80kPa - 20 cm)	0,17
NICAR 22	zatepľovací panel (EPS-RF 80kPa - 22 cm)	0,16
NICAR 24	zatepľovací panel (EPS-RF 80kPa - 24 cm)	0,15
NICAR 26	zatepľovací panel (EPS-RF 80kPa - 26 cm)	0,14
NICAR 28	zatepľovací panel (EPS-RF 80kPa - 28 cm)	0,13
NICAR 30	zatepľovací panel (EPS-RF 80kPa - 30 cm)	0,12

Uvádzané priepustnosti sa považujú za teoretické, pretože laboratórne testy alebo testy na mieste na podobných stenách môžu poskytnúť odlišné výsledky. Tento rozdiel je spôsobený vložením konštrukčných detailov, komponentov technológií do samotnej steny atď. ktoré neboli zohľadnené vo vyššie uvedených výpočtoch. Uvedené výsledky je preto potrebné považovať za indikatívne a nenahrádzajú termohygometrické kontroly požadované zákonom.

ŠPECIFIKÁCIE PONUKY

Dodávka NIDYON NICAR VYSTUŽENOHU PANELU

pre stavbu tepelnej izolácie obvodových stien, pozostávajúci z: - plátu EPS-RF (samozhášavý expandovaný polystyrén) 80 kPa v tvare „gréckeho“ profilu, rozteč vlny 20 mm, premenlivá hrúbka; - dve vonkajšie elektrolyticky pozinkované zvarané siete s priemerom drôtu 2,5 mm a rozstupom oka 50x50 mm vrátane bočnej prekryvacej chlopne; - Dištančné konektory, 8 pre každú vodorovnú rozteč 150 mm z rovnakého pozinkovaného drôtu priemeru 3 mm.

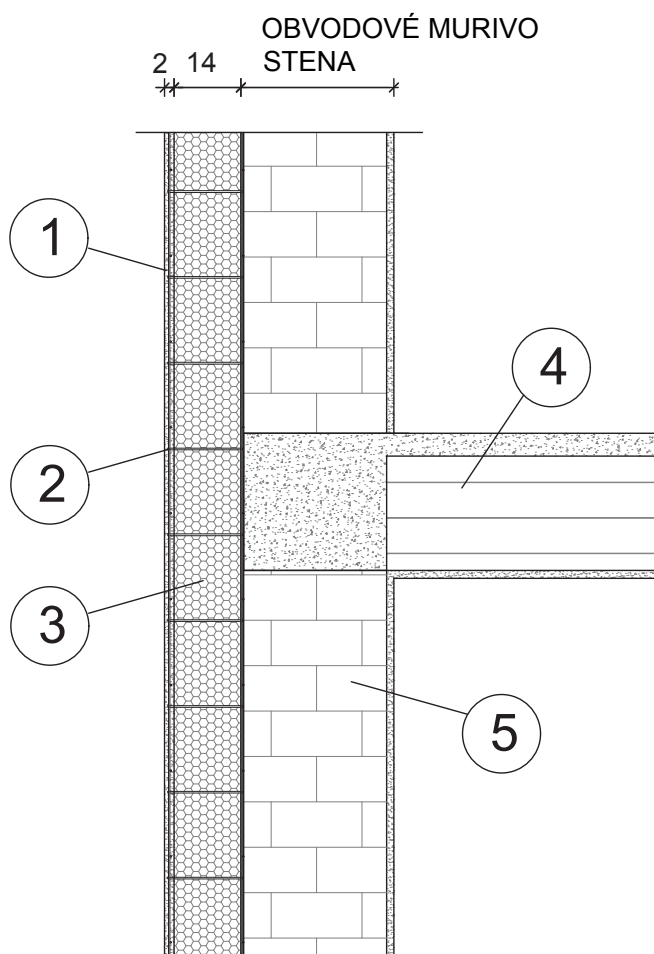
Inštalácia:

Montáž vonkajších izolačných panelov na mieste vrátane lepenia a upevnenia pomocou vhodných kotiev. (Referenčný čas 15 min / m²).

REALIZAČNÉ FÁZY

1. Podklad musí byť zbavený prachu a nečistôt. Akékoľvek stopy olejov, tukov atď. musia byť vopred odstránené. Skontrolujte rovinnosť podkladu a v prípade potreby odstráňte výčnelky väčšie ako 1 cm. Silne poškodené betónové povrchy je potrebné rekultivovať vhodnými opravnými maltami. Čiastočne sa odlupujúcu farbu, nepríľnavé nátery, glazované alebo sklenené povrchy odstráňte prípadne opieskovaním
2. Upevnenie panelov sa musí vykonať pomocou vhodných lepidiel. Následne sa vykoná mechanické upevnenie pomocou kotiev vhodných pre podklad, ku ktorému musia byť ukotvené.
3. Naneste vrstvu dokončovacej omietky v hrúbke asi 2 cm. Výrobok je kompatibilný s akýmkoľvek typom povrchovej úpravy alebo náterom.

NICAR vystužené opláštenie - vertikálny rez



LEGENDA:

- | | |
|---|-----------------------------|
| ① | omietka cca 2 cm |
| ② | pozinkovaná sieťka |
| ③ | opláštenie EPS hrúbky 14 cm |
| ④ | medzipodlažie / strop |
| ⑤ | obvodové murivo |

NIDYON NICAR: IDEÁLNY NA ZATEPLÓVANIE OBVODOVÝCH STIEN

Prípadová štúdia

V prípade, že sa v projekte počíta s vonkajšou povrchovou úpravou **z kameňa / tehál alebo s iným typom obkladu, či omietnutia**, NIDYON NICAR vystužené opláštenie umožňuje bezpečné, ľahké a rýchle ukotvenie.

Príklad vystuženého opláštenia s obkladom:

Popis vrstiev zvnútra smerom von:

- tehlová, kamenná alebo železobetónová stena
- Nidyon NICAR vystužené opláštenie ukotvené pomocou kotiev;
- elektricky zvárané pletivo s nosnou funkciou ukotvenia kameňa či iného finálneho obkladu/omietky;
- obkladový kameň z „tufu“ s hrúbkou 10 cm.





SÍDLO:

Mlynárska 16, 040 01 Košice, Slovenská republika

www.nidyon.sk

info@nidyon.sk

